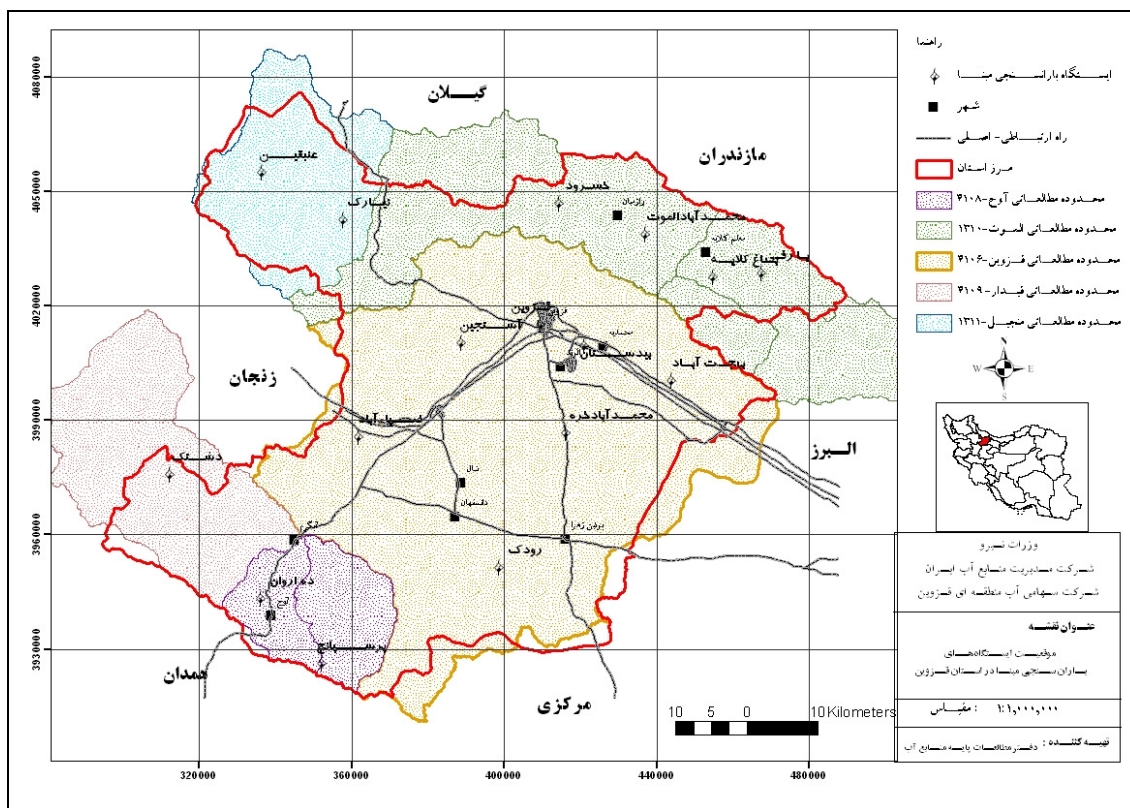


## دفتر مطالعات پایه منابع آب

گزارش بارندگی تجمعی ایستگاههای مبنای استانی به تفکیک محدوده های مطالعاتی شرکت آب منطقه ای قزوین از ابتدای سال آبی تا ساعت ۶:۳۰ صبح مورخ ۹۷/۰۹/۲۵



### دفتر مطالعات پایه منابع آب

گزارش بارندگی تجمعی محدوده های مطالعاتی و حوزه های آبریز استان قزوین از ابتدای سال آبی تا ساعت ۶:۳۰ مورخ ۲۵ آذر ۱۳۹۷

ردیف	نام محدوده مطالعاتی	متوسط درازمدت (میلیمتر)	سال آبی قبل ۹۶-۹۷ (میلیمتر)	سال آبی جاری ۹۷-۹۸ (میلیمتر)	تغییرات نسبت به درازمدت		تغییرات نسبت به سال قبل	
					مقدار (میلیمتر)	درصد	مقدار (میلیمتر)	درصد
۱	الموت- طالقان	105.4	69.9	119.9	14.5	13.8	50.0	71.5
۲	آوج	103.6	35.9	133.9	30.3	29.2	98.0	273.0
۳	طارم - منجیل	104.3	54.8	85.3	-19.0	-18.2	30.5	55.7
۴	قزوین	73.9	28.3	111.9	38.0	51.4	83.6	295.4
۵	قیدار	86.8	37.8	139.5	52.7	60.7	101.7	269.0
<b>محدوده کل استان</b>		<b>85.8</b>	<b>39.7</b>	<b>114.4</b>	<b>28.5</b>	<b>33.3</b>	<b>74.7</b>	<b>188.0</b>

### گزارش بارندگی تجمعی حوزه های آبریز اصلی استان قزوین

حوزه آبریز دریاچه نمک	78.4	30.0	117.0	38.6	49.3	86.9	289.3
حوزه آبریز سفیدرود بزرگ	105.0	64.6	107.7	2.7	2.6	43.1	66.8

متوسط بارندگی استان قزوین در ۲۴ ساعت گذشته صفر میلیمتر بوده است.

آمار بارش روزانه ایستگاههای بارانسنجی مینا و منتخب در استان قزوین تا ساعت ۰۶:۳۰ صبح تاریخ ۲۵ آذر ۱۳۹۷

بارندگی سالیانه		تغییرات نسبت به				بارش تجمعی تا امروز (mm)			بارش ۲۴ ساعت گذشته				روز	ماه	محدوده مطالعاتی	ایستگاه	
متوسط درازمدت (mm)	سال آبی قبل (mm)	متوسط درازمدت		سال آبی قبل		متوسط درازمدت	سال آبی قبل ۹۶-۹۷	سال آبی جاری ۹۷-۹۸	جمع ۲۴ ساعت گذشته	ارتفاع برف و روزهای برفی	۱۸:۳۰ عصر دیروز تا ۰۶:۳۰ صبح امروز (mm)	ارتفاع برف و روزهای برفی					۰۶:۳۰ صبح دیروز تا ۱۸:۳۰ عصر دیروز (mm)
		درصد %	مقدار (mm)	درصد %	مقدار (mm)												
553.4	531.0	-4.6	-6.5	24.3	26.0	139.5	107.0	133.0	0.0		0.0		0.0	25	آذر	الموت - طالقان	یارقی
397.7	452.5	0.8	0.9	15.9	14.5	104.6	91.0	105.5	0.0		0.0		0.0	25	آذر	الموت - طالقان	باغ کلابه
341.8	391.0	33.0	32.5	98.5	65.0	98.5	66.0	131.0	0.0		0.0		0.0	25	آذر	الموت - طالقان	محمد آباد الموت
391.8	342.5	17.8	19.4	144.8	76.0	109.1	52.5	128.5	0.0		0.0		0.0	25	آذر	الموت - طالقان	خسرود
267.4	314.0	78.5	57.2	251.4	93.0	72.8	37.0	130.0	0.0		0.0		0.0	25	آذر	قزوین	بهجت آباد
302.3	336.5	26.9	22.1	225.0	72.0	81.9	32.0	104.0	0.0		0.0		0.0	25	آذر	قزوین	بیدستان
316.8	306.4	34.2	30.1	278.8	87.0	88.1	31.2	118.2	0.0		0.0		0.0	25	آذر	قزوین	کمپ مسکونی
325.8	268.0	55.2	46.3	430.6	105.5	83.7	24.5	130.0	0.0		0.0		0.0	25	آذر	قزوین	آشتجین
249.3	222.5	44.3	29.5	418.9	77.5	66.5	18.5	96.0	0.0		0.0		0.0	25	آذر	قزوین	محمد آباد خره
225.6	223.5	72.4	40.5	382.5	76.5	56.0	20.0	96.5	0.0		0.0		0.0	25	آذر	قزوین	رودک
271.4	264.5	55.4	40.6	240.3	80.5	73.4	33.5	114.0	0.0		0.0		0.0	25	آذر	قزوین	ضیاءآباد
362.6	386.0	49.3	47.2	257.5	103.0	95.8	40.0	143.0	0.0		0.0		0.0	25	آذر	اوج	ده اروان
417.9	427.0	12.2	13.6	290.6	93.0	111.4	32.0	125.0	0.0		0.0		0.0	25	آذر	اوج	پرسیاتج
311.5	361.0	68.8	56.0	276.7	101.0	81.5	36.5	137.5	0.0		0.0		0.0	25	آذر	قیدار	دشتک
360.6	363.0	-34.1	-40.4	36.8	21.0	118.4	57.0	78.0	0.0		0.0		0.0	25	آذر	طارم- منجیل	عنیقین
301.2	296.0	14.9	12.5	86.4	44.5	83.5	51.5	96.0	0.0		0.0		0.0	25	آذر	طارم- منجیل	نیارک

گزارش بارندگی تجمعی به تفکیک شهرستانهای استان قزوین از ابتدای سال آبی تا ساعت ۰۶:۳۰ صبح تاریخ ۲۵ آذر ۱۳۹۷

ردیف	نام شهرستان	متوسط درازمدت (میلیمتر)	سال آبی قبل ۹۶-۹۷ (میلیمتر)	سال آبی جاری ۹۷-۹۸ (میلیمتر)	تغییرات نسبت به درازمدت		تغییرات نسبت به سال قبل	
					مقدار (میلیمتر)	درصد	مقدار (میلیمتر)	درصد
۱	قزوین	100.8	56.5	111.0	10.2	10.1	54.5	96.5
۲	تاکستان	76.8	31.4	118.6	41.8	54.4	87.2	277.7
۳	بویین زهرا	60.4	19.7	97.5	37.1	61.4	77.8	394.9
۴	آبیک	72.9	34.7	120.7	47.8	65.6	86.0	247.8
۵	آوج	95.3	35.9	134.4	39.1	41.0	98.5	274.4
۶	البرز	83.6	39.9	105.0	21.4	25.6	65.1	163.2
محدوده کل استان		85.8	39.7	114.4	28.5	33.3	74.7	188.0